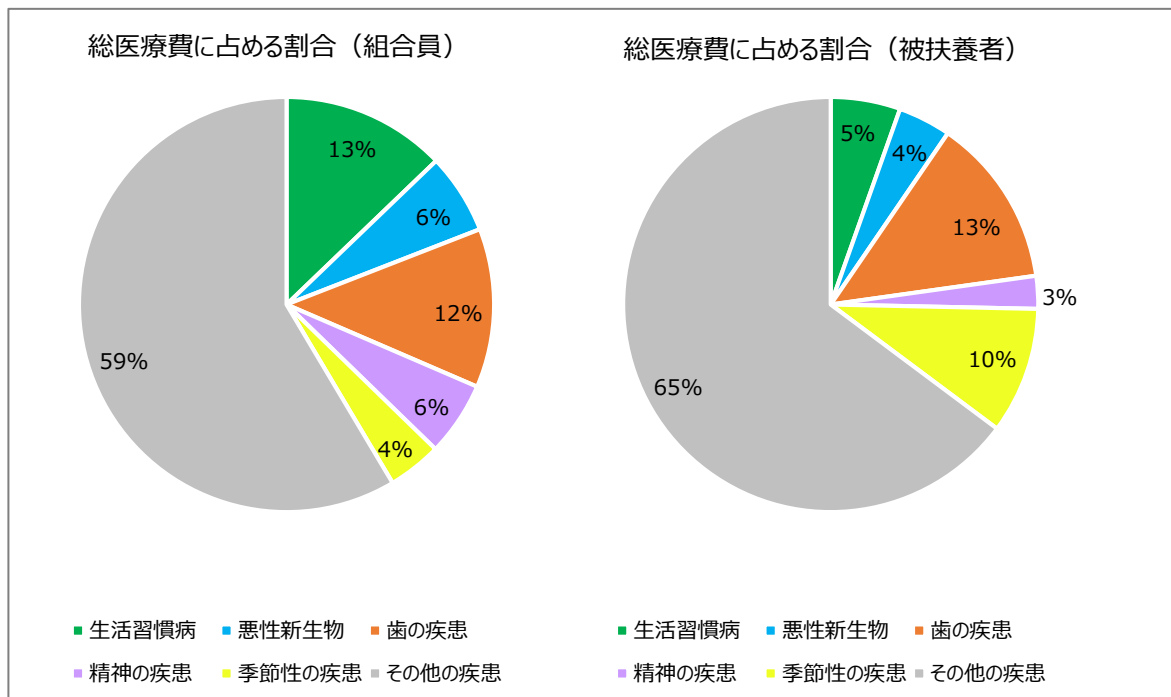


4.3 疾病別医療費

(1) 支部 (2022 年度)

図表 4-3-1 支部の疾病別医療費



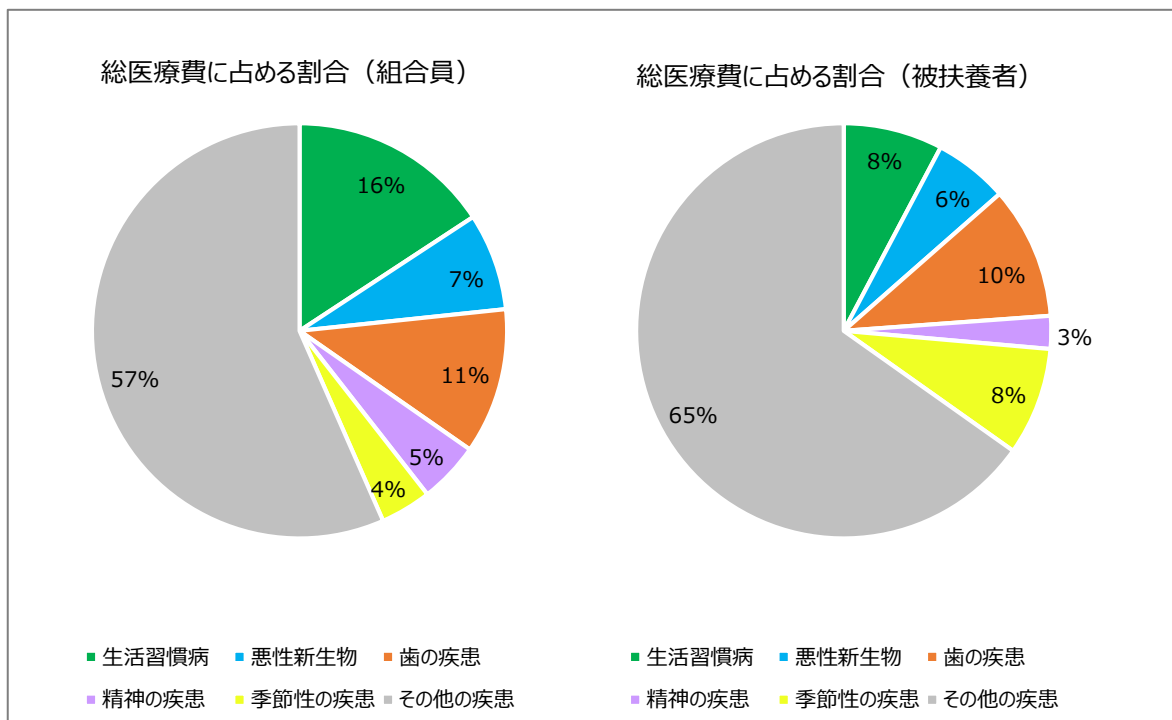
疾病種別	疾病別医療費（組合員） （百万円）	疾病別医療費（被扶養者） （百万円）
生活習慣病	295	96
悪性新生物	144	73
歯の疾患	285	236
精神の疾患	133	45
季節性の疾患	96	176
その他の疾患	1,350	1,157

各疾病の定義

生活習慣病	循環器系の疾患（高血圧症など）、内分泌、栄養及び代謝疾患（糖尿病・高脂血症など）、消化器系の疾患（胃潰瘍など）、腎尿路生殖器系の疾患（腎不全など）
悪性新生物	がん（良性新生物を除く）
歯の疾患	歯周病、う蝕（むし歯）など
精神の疾患	うつ病、ストレス性障害など
季節性の疾患	花粉症・インフルエンザなど

(2) 組合全体 (2022 年度)

図表 4-3-2 組合全体の疾病別医療費



疾病種別	疾病別医療費 (組合員) (百万円)	疾病別医療費 (被扶養者) (百万円)
生活習慣病	10,247	3,802
悪性新生物	4,922	2,843
歯の疾患	7,382	5,065
精神の疾患	3,091	1,256
季節性の疾患	2,580	4,131
その他の疾患	36,797	32,024

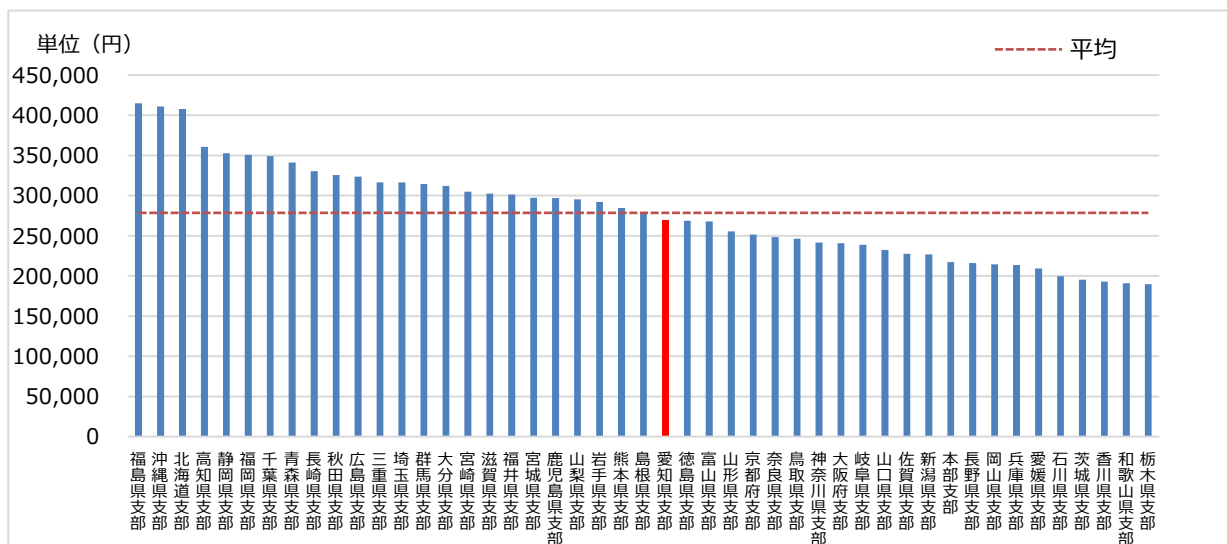
各疾病の定義

生活習慣病	循環器系の疾患 (高血圧症など)、内分泌、栄養及び代謝疾患 (糖尿病・高脂血症など)、消化器系の疾患 (胃潰瘍など)、腎尿路生殖器系の疾患 (腎不全など)
悪性新生物	がん (良性新生物を除く)
歯の疾患	歯周病、う蝕 (むし歯) など
精神の疾患	うつ病、ストレス性障害など
季節性の疾患	花粉症・インフルエンザなど

(2) 受診者 1 人あたり医療費 (悪性新生物) (2022 年度)

※ 悪性新生物に関する医療費合計／悪性新生物の受診者合計

図表 4-4-2 受診者 1 人あたり医療費 (悪性新生物)

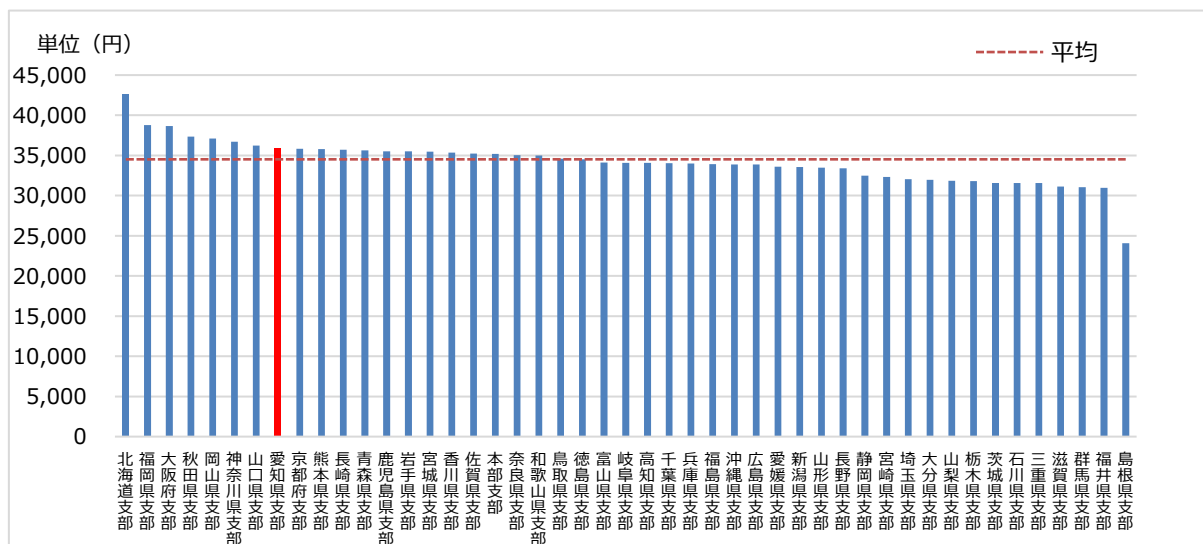


支部	一人あたり医療費 (円)	支部	一人あたり医療費 (円)	支部	一人あたり医療費 (円)
北海道	408,133	福井県	301,435	広島県	323,789
青森県	340,987	山梨県	295,494	山口県	232,328
岩手県	292,286	長野県	216,095	徳島県	268,734
宮城県	297,472	岐阜県	238,724	香川県	192,882
秋田県	325,489	静岡県	352,707	愛媛県	209,203
山形県	255,329	愛知県	269,406	高知県	360,732
福島県	414,920	三重県	316,330	福岡県	350,836
茨城県	195,222	滋賀県	302,403	佐賀県	227,431
栃木県	189,560	京都府	251,664	長崎県	330,265
群馬県	314,427	大阪府	240,912	熊本県	284,725
埼玉県	316,244	兵庫県	213,914	大分県	312,189
千葉県	349,145	奈良県	248,502	宮崎県	304,823
神奈川県	241,417	和歌山県	190,820	鹿児島県	296,881
新潟県	226,963	鳥取県	246,376	沖縄県	411,019
富山県	267,832	島根県	277,304	本部	217,295
石川県	199,784	岡山県	214,379	平均	278,522

(3) 受診者 1 人あたり医療費 (歯の疾患) (2022 年度)

※ 歯の疾患に関する医療費合計／歯の疾患の受診者合計

図表 4-4-3 受診者 1 人あたり医療費 (歯の疾患)

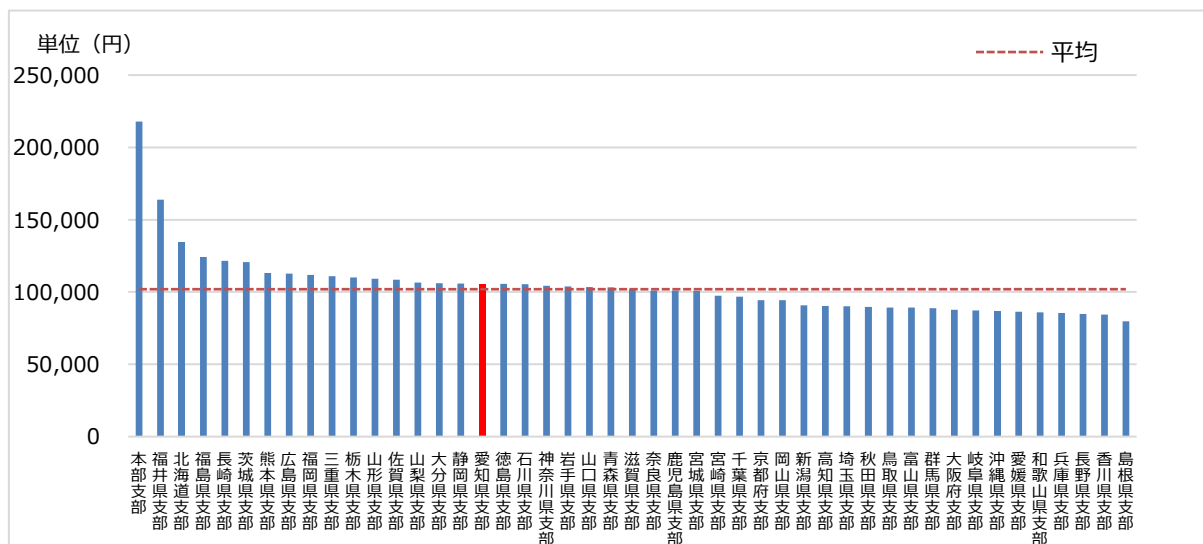


支部	一人あたり医療費 (円)	支部	一人あたり医療費 (円)	支部	一人あたり医療費 (円)
北海道	42,645	福井県	30,953	広島県	33,860
青森県	35,636	山梨県	31,837	山口県	36,213
岩手県	35,498	長野県	33,398	徳島県	34,495
宮城県	35,465	岐阜県	34,087	香川県	35,343
秋田県	37,333	静岡県	32,463	愛媛県	33,582
山形県	33,489	愛知県	35,876	高知県	34,072
福島県	33,923	三重県	31,553	福岡県	38,774
茨城県	31,588	滋賀県	31,136	佐賀県	35,220
栃木県	31,811	京都府	35,808	長崎県	35,689
群馬県	31,036	大阪府	38,676	熊本県	35,777
埼玉県	32,051	兵庫県	34,006	大分県	31,948
千葉県	34,016	奈良県	35,016	宮崎県	32,330
神奈川県	36,703	和歌山県	34,999	鹿児島県	35,526
新潟県	33,566	鳥取県	34,575	沖縄県	33,889
富山県	34,124	島根県	24,085	本部	35,200
石川県	31,560	岡山県	37,123	平均	34,516

(4) 受診者 1 人あたり医療費 (精神の疾患) (2022 年度)

※ 精神の疾患に関する医療費合計／精神の疾患の受診者合計

図表 4-4-4 受診者 1 人あたり医療費 (精神の疾患)

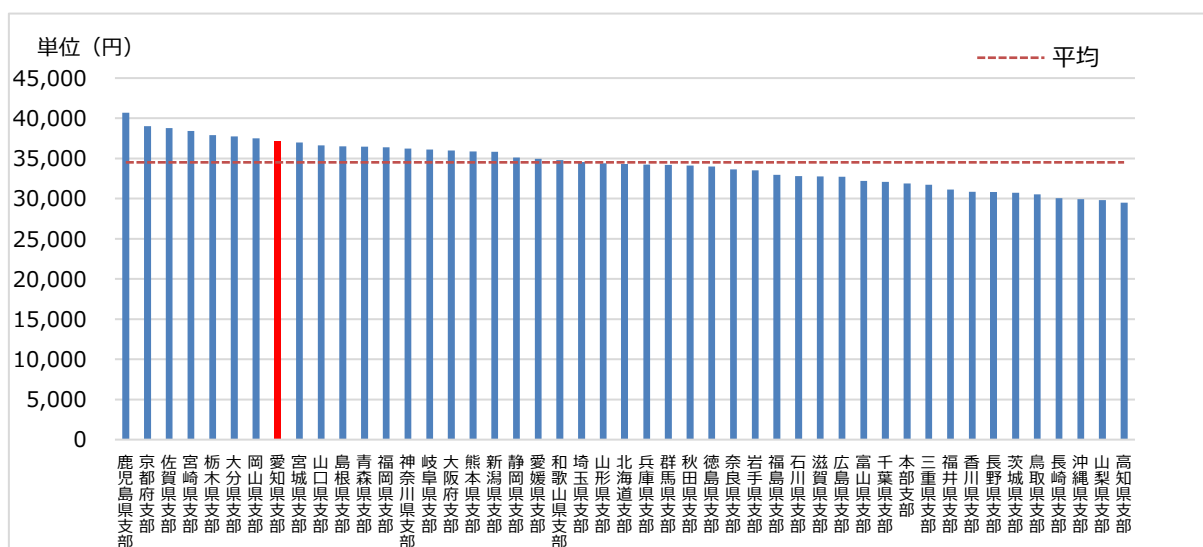


支部	一人あたり医療費 (円)	支部	一人あたり医療費 (円)	支部	一人あたり医療費 (円)
北海道	134,747	福井県	163,957	広島県	112,612
青森県	103,128	山梨県	106,407	山口県	103,377
岩手県	103,830	長野県	84,803	徳島県	105,551
宮城県	100,796	岐阜県	87,308	香川県	84,283
秋田県	89,660	静岡県	105,838	愛媛県	86,474
山形県	109,111	愛知県	105,704	高知県	90,318
福島県	124,237	三重県	110,952	福岡県	111,765
茨城県	120,615	滋賀県	102,221	佐賀県	108,522
栃木県	110,041	京都府	94,417	長崎県	121,575
群馬県	88,870	大阪府	87,709	熊本県	113,074
埼玉県	90,180	兵庫県	85,524	大分県	106,063
千葉県	96,801	奈良県	100,967	宮崎県	97,543
神奈川県	104,362	和歌山県	85,898	鹿児島県	100,931
新潟県	90,752	鳥取県	89,297	沖縄県	86,956
富山県	89,242	島根県	79,619	本部	217,956
石川県	105,307	岡山県	94,233	平均	101,936

(5) 受診者 1 人あたり医療費 (季節性の疾患) (2022 年度)

※ 季節性の疾患に関する医療費合計 / 季節性の疾患の受診者合計

図表 4-4-5 受診者 1 人あたり医療費 (季節性の疾患)

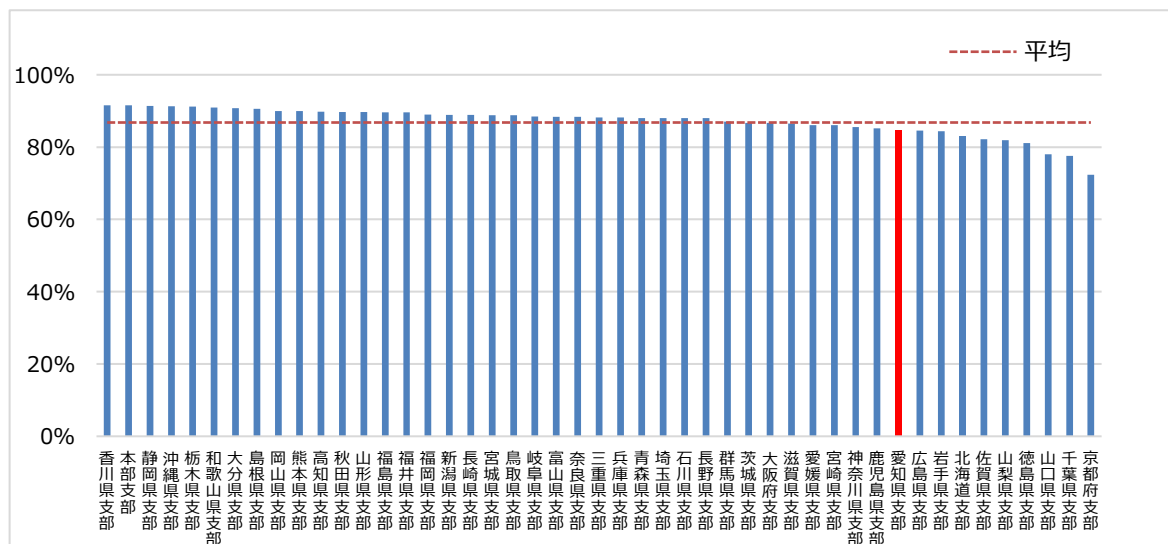


支部	一人あたり医療費 (円)	支部	一人あたり医療費 (円)	支部	一人あたり医療費 (円)
北海道	34,255	福井県	31,113	広島県	32,737
青森県	36,462	山梨県	29,810	山口県	36,609
岩手県	33,531	長野県	30,818	徳島県	33,992
宮城県	36,967	岐阜県	36,125	香川県	30,841
秋田県	34,124	静岡県	35,119	愛媛県	34,951
山形県	34,378	愛知県	37,108	高知県	29,496
福島県	32,955	三重県	31,742	福岡県	36,388
茨城県	30,736	滋賀県	32,777	佐賀県	38,787
栃木県	37,915	京都府	39,010	長崎県	30,040
群馬県	34,184	大阪府	35,986	熊本県	35,868
埼玉県	34,568	兵庫県	34,236	大分県	37,745
千葉県	32,099	奈良県	33,653	宮崎県	38,435
神奈川県	36,210	和歌山県	34,801	鹿児島県	40,701
新潟県	35,811	鳥取県	30,535	沖縄県	29,923
富山県	32,202	島根県	36,501	本部	31,894
石川県	32,806	岡山県	37,482	平均	34,514

4.5 特定健診・特定保健指導

(1) 特定健診受診率（2022年度）

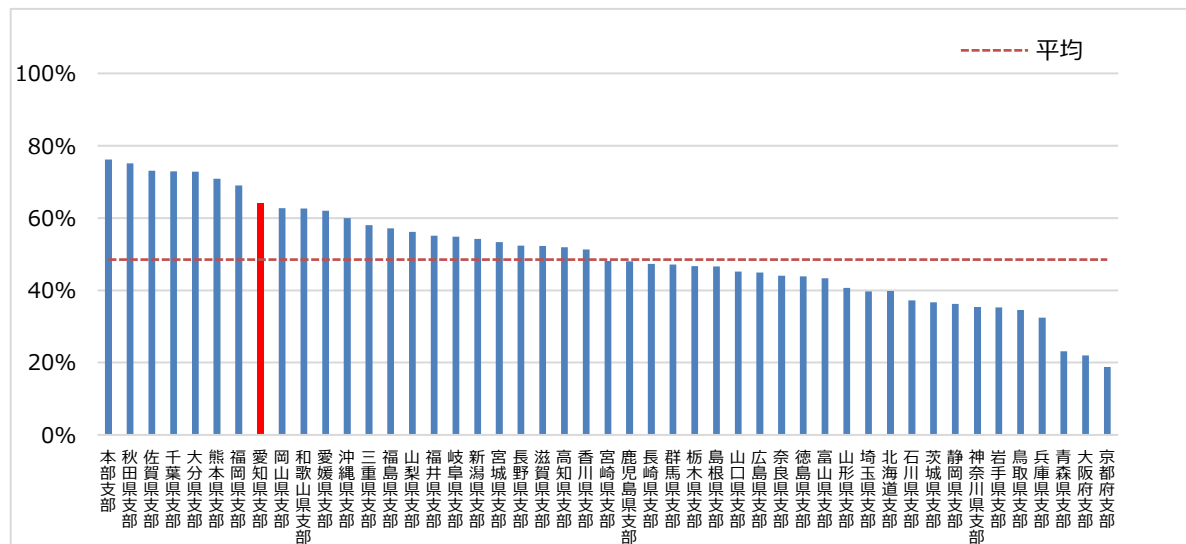
図表 4-5-1 特定健診受診率



支部	受診率 (%)	支部	受診率 (%)	支部	受診率 (%)
北海道	83.0	福井県	89.6	広島県	84.6
青森県	88.0	山梨県	81.9	山口県	78.0
岩手県	84.4	長野県	88.0	徳島県	81.1
宮城県	88.8	岐阜県	88.5	香川県	91.6
秋田県	89.7	静岡県	91.4	愛媛県	86.1
山形県	89.7	愛知県	84.8	高知県	89.8
福島県	89.6	三重県	88.2	福岡県	89.0
茨城県	86.7	滋賀県	86.5	佐賀県	82.2
栃木県	91.2	京都府	72.3	長崎県	88.9
群馬県	87.0	大阪府	86.7	熊本県	90.0
埼玉県	88.0	兵庫県	88.2	大分県	90.8
千葉県	77.6	奈良県	88.4	宮崎県	86.1
神奈川県	85.5	和歌山県	90.9	鹿児島県	85.2
新潟県	88.9	鳥取県	88.8	沖縄県	91.3
富山県	88.4	島根県	90.6	本部	91.6
石川県	88.0	岡山県	90.0	平均	86.8

(2) 特定保健指導実施率 (2022 年度)

図表 4-5-2 特定保健指導実施率

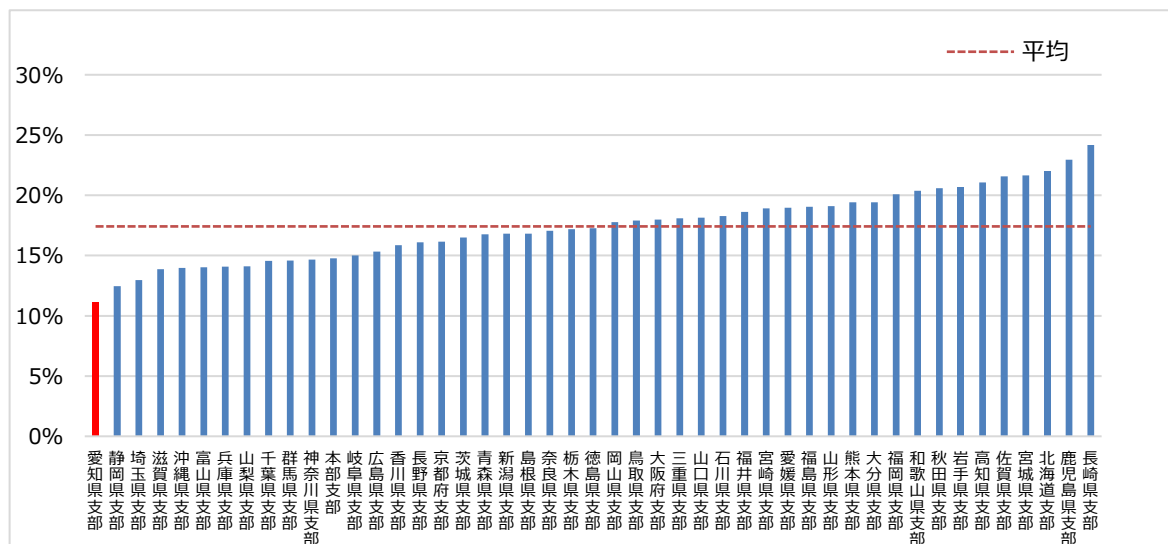


支部	実施率 (%)	支部	実施率 (%)	支部	実施率 (%)
北海道	39.6	福井県	55.1	広島県	44.9
青森県	23.1	山梨県	56.2	山口県	45.2
岩手県	35.3	長野県	52.4	徳島県	43.9
宮城県	53.3	岐阜県	54.8	香川県	51.3
秋田県	75.1	静岡県	36.2	愛媛県	62.0
山形県	40.7	愛知県	64.1	高知県	51.9
福島県	57.1	三重県	58.0	福岡県	69.0
茨城県	36.7	滋賀県	52.3	佐賀県	73.1
栃木県	46.7	京都府	18.8	長崎県	47.3
群馬県	47.1	大阪府	22.0	熊本県	70.9
埼玉県	39.7	兵庫県	32.4	大分県	72.8
千葉県	72.9	奈良県	44.0	宮崎県	48.1
神奈川県	35.4	和歌山県	62.6	鹿児島県	48.0
新潟県	54.2	鳥取県	34.6	沖縄県	60.0
富山県	43.3	島根県	46.6	本部	76.2
石川県	37.2	岡山県	62.7	平均	48.5

4.6 生活習慣（喫煙率）

(1) 男性（2022年度） 組合員と被扶養者

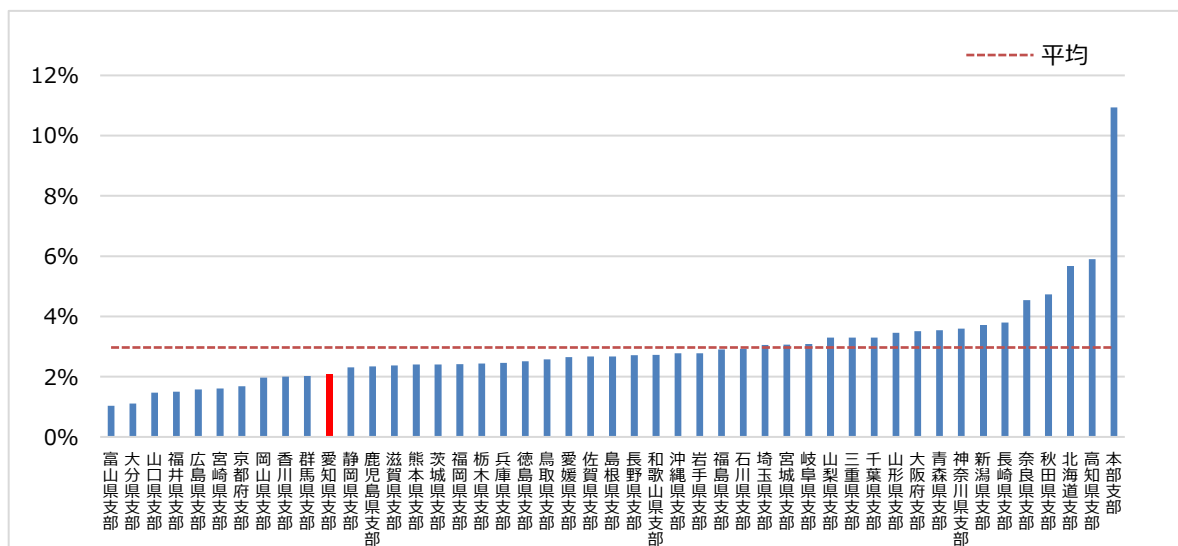
図表 4-6-1 喫煙率（男性）



支部	喫煙率 (%)	支部	喫煙率 (%)	支部	喫煙率 (%)
北海道	22.0	福井県	18.6	広島県	15.3
青森県	16.8	山梨県	14.1	山口県	18.2
岩手県	20.6	長野県	16.1	徳島県	17.3
宮城県	21.7	岐阜県	15.0	香川県	15.8
秋田県	20.6	静岡県	12.5	愛媛県	19.0
山形県	19.1	愛知県	11.1	高知県	21.1
福島県	19.0	三重県	18.1	福岡県	20.1
茨城県	16.5	滋賀県	13.9	佐賀県	21.6
栃木県	17.2	京都府	16.2	長崎県	24.2
群馬県	14.6	大阪府	18.0	熊本県	19.4
埼玉県	13.0	兵庫県	14.1	大分県	19.4
千葉県	14.5	奈良県	17.0	宮崎県	18.9
神奈川県	14.7	和歌山県	20.4	鹿児島県	23.0
新潟県	16.8	鳥取県	17.9	沖縄県	14.0
富山県	14.0	島根県	16.8	本部	14.8
石川県	18.3	岡山県	17.8	平均	17.4

(2) 女性（2022年度） 組合員と被扶養者

図表 4-6-2 喫煙率（女性）



支部	実施率 (%)	支部	実施率 (%)	支部	実施率 (%)
北海道	5.6	福井県	1.5	広島県	1.6
青森県	3.5	山梨県	3.3	山口県	1.5
岩手県	2.8	長野県	2.7	徳島県	2.5
宮城県	3.1	岐阜県	3.1	香川県	2.0
秋田県	4.7	静岡県	2.3	愛媛県	2.7
山形県	3.5	愛知県	2.1	高知県	5.9
福島県	2.9	三重県	3.3	福岡県	2.4
茨城県	2.4	滋賀県	2.4	佐賀県	2.7
栃木県	2.4	京都府	1.7	長崎県	3.8
群馬県	2.0	大阪府	3.5	熊本県	2.4
埼玉県	3.1	兵庫県	2.5	大分県	1.1
千葉県	3.3	奈良県	4.5	宮崎県	1.6
神奈川県	3.6	和歌山県	2.7	鹿児島県	2.3
新潟県	3.7	鳥取県	2.6	沖縄県	2.8
富山県	1.0	島根県	2.7	本部	10.9
石川県	2.9	岡山県	2.0	平均	3.0